






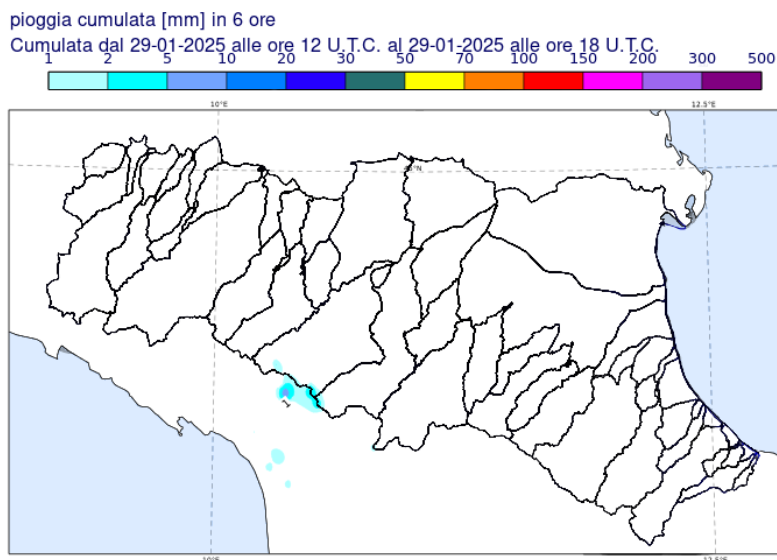


DOCUMENTO N.	DATA EMISSIONE	INIZIO VALIDITA'	FINE VALIDITA'
001/2025/06 ULTIMO	29/01/2025 20:03	29/01/2025 20:00	30/01/2025 02:00

PREVISIONE METEOROLOGICA PER LE PROSSIME ORE	LEGENDA PREVISIONE
	<ul style="list-style-type: none"> <li> Pioggia trascurabile (&lt;2 mm / 6h)</li> <li> Pioggia debole (5-10 mm / 6h)</li> <li> Pioggia moderata (10-30 mm / 6h)</li> <li> Pioggia elevata (&gt;30 mm / 6h)</li> <li> Pioggia mista a neve</li> <li> Neve</li> </ul>

Per le prossime ore non sono previste precipitazioni. Prosegue il lento deflusso delle piene nelle sezioni vallive dei fiumi Secchia e Panaro e lungo l'asta principale del fiume Reno.

**PIOGGIA OSSERVATA NELLE ULTIME 6 ORE**



**PREVISIONI DELLE PIENE SUI CORSI D'ACQUA MAGGIORI**

<b>BACINO SECCHIA</b>									
<b>STAZIONE IDROMETRICA</b>	<b>LIVELLO OSSERVATO</b>			<b>COLMO OSSERVATO/PREVISTO</b>			<b>SOGLIE RIF.</b>		
	<b>ORE</b>	<b>LIVELLO</b>	<b>Δ</b>	<b>LIVELLO</b>	<b>GG</b>	<b>HH</b>	<b>1</b>	<b>2</b>	<b>3</b>
Ponte Alto	19:30	6.05	▼	<b>8.37</b>	<b>28/01</b>	<b>19:00</b>	5.5	8.0	10.1
Ponte Bacchello	19:15	9.81	▼	<b>10.23</b>	<b>29/01</b>	<b>4:00</b>	8.5	9.8	11.5
Ponte Motta	19:00	8.19	▼	<b>8.21</b>	<b>29/01</b>	<b>16:00</b>	7.0	8.5	11.2
Pioppa	19:30	8.62	▲	8.65-8.70	29/01	sera	7.8	9.6	11.7
Concordia sulla Secchia	19:30	7.64	▲	~soglia 1	30/01	notte	8.0	9.8	12.3
Note:									

<b>BACINO PANARO</b>									
<b>STAZIONE IDROMETRICA</b>	<b>LIVELLO OSSERVATO</b>			<b>COLMO OSSERVATO/PREVISTO</b>			<b>SOGLIE RIF.</b>		
	<b>ORE</b>	<b>LIVELLO</b>	<b>Δ</b>	<b>LIVELLO</b>	<b>GG</b>	<b>HH</b>	<b>1</b>	<b>2</b>	<b>3</b>
Spilamberto	19:30	1.42	▼	<b>2.43</b>	<b>28/01</b>	<b>11:45</b>	2.0	2.8	3.6
Ponte Sant'Ambrogio	19:30	4.35	▼	<b>8.04</b>	<b>28/01</b>	<b>17:00</b>	6.5	8.2	10.5
Navicello	19:30	6.08	▼	<b>8.94</b>	<b>28/01</b>	<b>21:40</b>	7.5	9.0	11.5
Bomporto	19:30	6.84	▼	<b>8.81</b>	<b>29/01</b>	<b>2:00</b>	8.0	9.2	11.8
Camposanto	19:30	6.46	▼	<b>7.61</b>	<b>29/01</b>	<b>5:45</b>	7.3	8.7	12.0
Foscaglia Panaro	19:00	14.44	▼	<b>14.78</b>	<b>29/01</b>	<b>11:30</b>	15.0	16.0	18.0
Bondeno Panaro	19:00	10.17	▼	<b>10.21</b>	<b>29/01</b>	<b>16:30</b>	11.0	12.0	13.8
Note:									

<b>BACINO RENO</b>									
<b>STAZIONE IDROMETRICA</b>	<b>LIVELLO OSSERVATO</b>			<b>COLMO OSSERVATO/PREVISTO</b>			<b>SOGLIE RIF.</b>		
	<b>ORE</b>	<b>LIVELLO</b>	<b>Δ</b>	<b>LIVELLO</b>	<b>GG</b>	<b>HH</b>	<b>1</b>	<b>2</b>	<b>3</b>
Bonconvento	19:15	7.65	▼	<b>9.74</b>	<b>28/01</b>	<b>17:40</b>	7.5	10.0	11.5
Sostegno Reno	19:00	24.36	▼	<b>25.84</b>	<b>28/01</b>	<b>22:30</b>	23.9	26.5	28.2
Cento	19:15	4.91	▼	<b>5.76</b>	<b>29/01</b>	<b>3:00</b>	5.5	7.0	8.7
Gallo	19:30	9.96	=	~10	29/01	20-21	9.3	12.0	13.7
Gandazzolo Reno	19:15	13.97	▲	14.0-14.1	29/01	sera	12.5	14.8	17.0
Note:									

Tutti gli orari sono riferiti all'ora locale.  
I dati indicati in grassetto si riferiscono ai livelli al colmo osservati.

Δ - Tendenza

▲ in aumento

= stazionaria

▼ in diminuzione

Il Dirigente Referente Centro Funzionale

Cinzia Alessandrini

Firma autografa omessa ai sensi dell'art.3, c.2, D.Lgs.  
12/02/1993, n.39